

# AVAGRO

Насос с гидроприводом

## 9303С-НМ1С

РУКОВОДСТВО ПО УСТАНОВКЕ  
И ЭКСПЛУАТАЦИИ



ТОО "AVAGRO", Республика Казахстан, г. Петропавловск, 1-й проезд Я. Гашека, 8  
тел.: +7 (7152) 63-20-20, +7-705-632-00-30, info@avagro.kz

---

ООО "АВАГРО", Российская Федерация, Тюменская обл., Казанский р-н, п. Новоселёзново,  
ул. Калинина, 19, строение 9, тел.: +7 (34553) 45-450, +7-800-200-47-35, inbox@avagro.ru



avagro.kz













[REDACTED]

[REDACTED]

[REDACTED]

[REDACTED]

[REDACTED]

[REDACTED]

[REDACTED]

[REDACTED]

[REDACTED]



















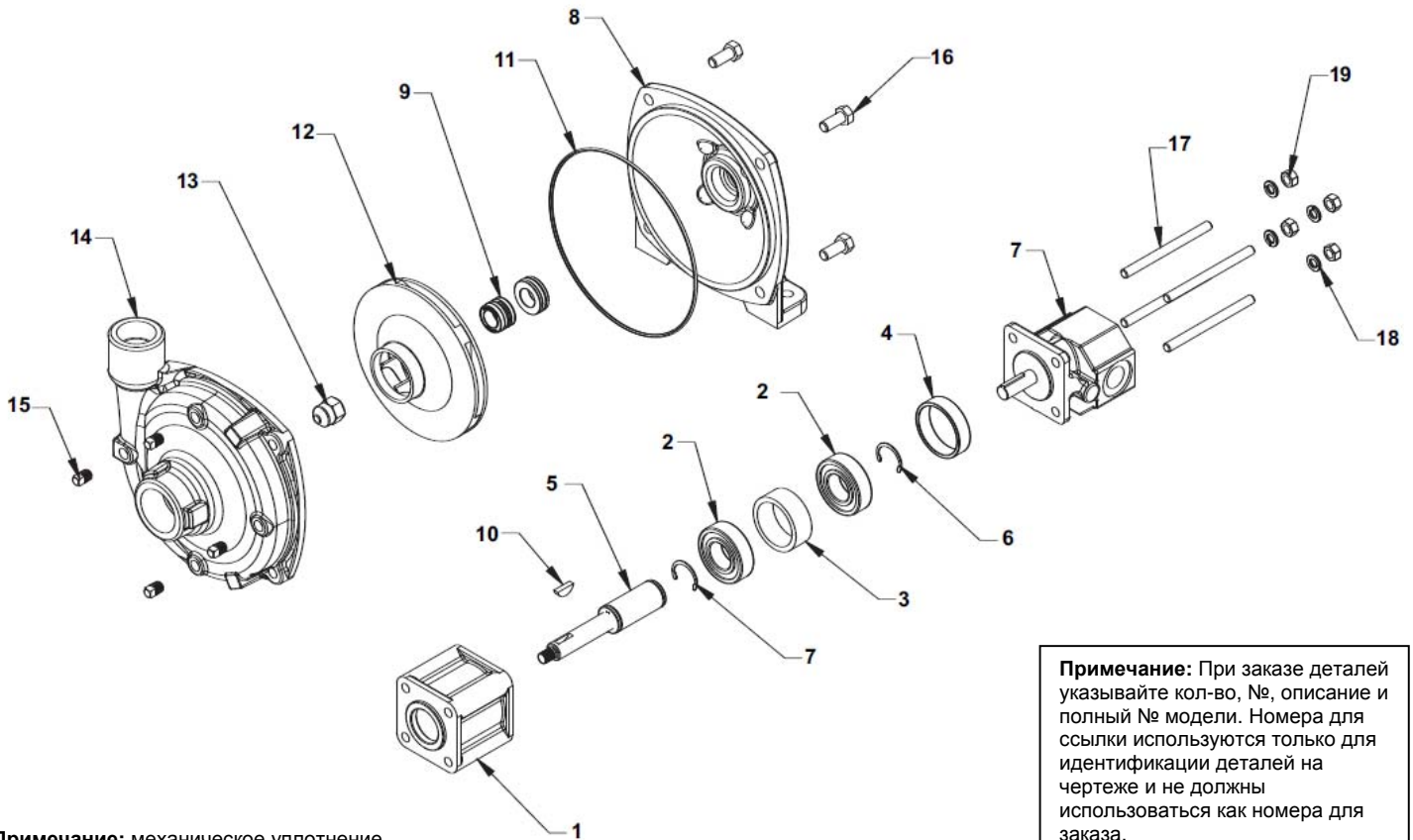








Модели 9302CT-GM1 и 9302ST-GM1



**Примечание:** механическое уплотнение (№9) есть только в комплекте. Для замены уплотнения закажите комплект №3430-0332 или №3430-0589 для модели 9302CT-GM1 и №3430-0589 для модели 9302ST-GM1

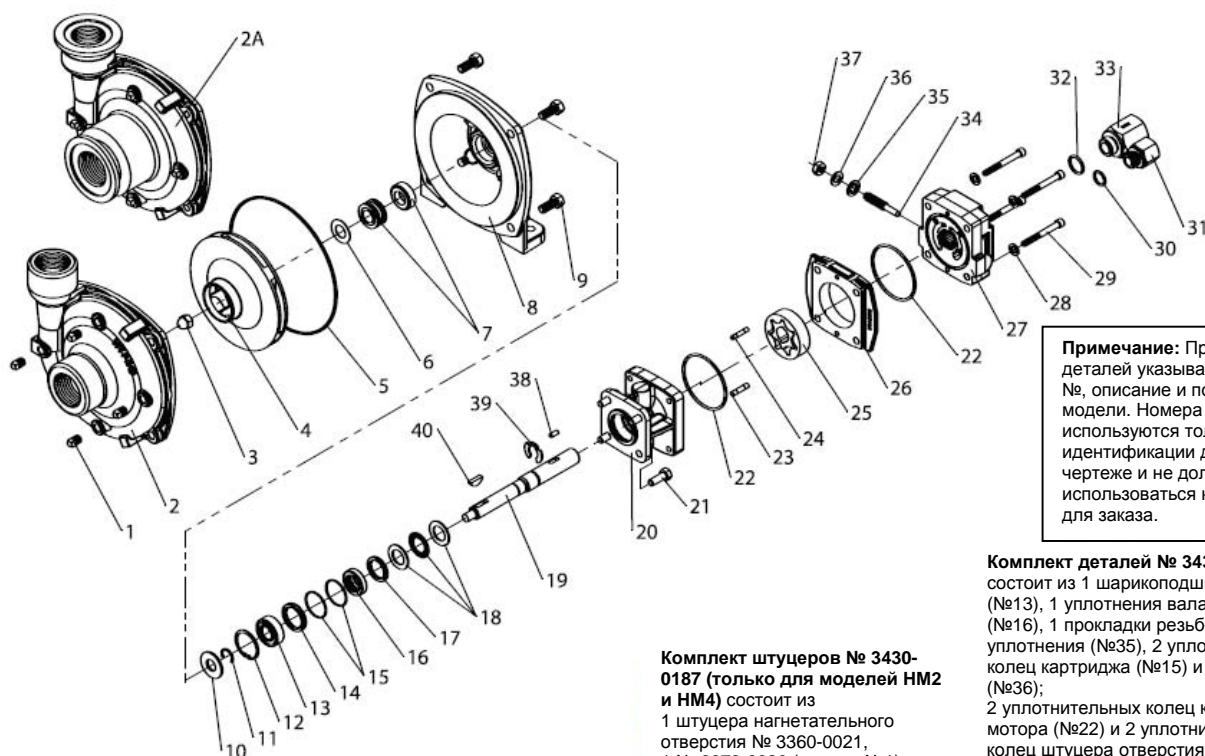
Комплект механического уплотнения гидравлического мотора №3430-0649

**Примечание:** При заказе деталей указывайте кол-во, №, описание и полный № модели. Номера для ссылки используются только для идентификации деталей на чертеже и не должны использоваться как номера для заказа.

№	Необ. к-во	№ детали	Описание
1	1	0701-9300С	Корпус подшипника
2	2	2008-0001	Подшипник
3	1	1410-0108	Прокладка подшипника
4	1	1410-0110	Направляющее кольцо мотора
5	1	0517-2500	Узел вала
6	2	1810-0013	Стопорное кольцо
7	1	2500-0033	Шестеренный гидромотор
8	1	0750-9300С2	Крепежный фланец
8*	1	0756-9300S	Крепежный фланец
9	1	<b>см.</b>	Механическое уплотнение
9*	1	<b>примечание</b>	Механическое уплотнение
10	1	1610-0012	Шпонка
10*	1	04432	Шпонка

№	Необ. к-во	№ детали	Описание
11	1	1720-0083	Уплотнительное кольцо
12	1	0401-9100P	Импеллер (материал Nylaglass)
12*	1	0402-9100P	Импеллер (материал Полипропилен)
13	1	2253-0006	Колпачковая гайка
14	1	0150-9200С2	Корпус насоса
14*	1	0156-9200S1	Корпус насоса
15	4	2406-0007	Трубная заглушка
15*	4	2406-0016	Трубная заглушка
16	4	2210-0020	Винт с 6-гранной головкой
16*	4	2210-0125	Винт с 6-гранной головкой
17	4	2210-0130	Резьбовая шпилька
18	4	2260-0002	Стопорная шайба
19	4	2250-0008	Гайка

\* Обозначает детали для 9302ST-GM1



**Комплект для ремонта узлов № 3430-0332** состоит из 1 уплотнительного кольца (№5), 1 резиновой прокладки (№6) и 1 механического уплотнения (№7)

**Комплект кремниевого уплотнения № 3430-0589** состоит из 1 уплотнительного кольца 1720-0083 (№5) и 1 механического уплотнения (карбид кремния) (№7)

**Примечание:** При заказе деталей указывайте кол-во, №, описание и полный № модели. Номера для ссылки используются только для идентификации деталей на чертеже и не должны использоваться как номера для заказа.

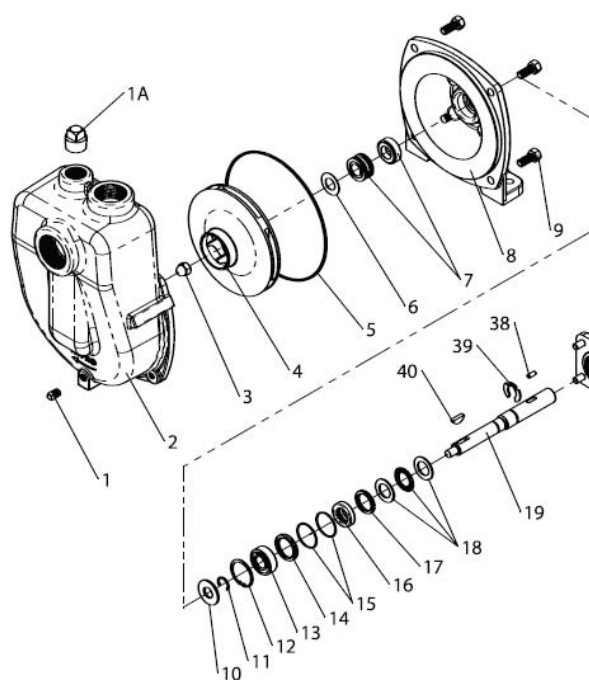
**Комплект штуцеров № 3430-0187 (только для моделей НМ2 и НМ4)** состоит из 1 штуцера нагнетательного отверстия № 3360-0021, 1 № 3373-0020 (размер №1), 1 № 3373-0021 (размер №2), 1 № 3373-0022 (размер №3), 1 уплотнительного кольца штуцера № 1720-0108 и уплотнительного кольца насадок для изменения диаметра отверстия № 1720-0105 (3 шт)

**Комплект деталей № 3430-0748** состоит из 1 шарикоподшипника (№13), 1 уплотнения вала мотора (№16), 1 прокладки резьбового уплотнения (№35), 2 уплотнительных колец картриджа (№15) и 1 шайбы (№36); 2 уплотнительных колец корпуса мотора (№22) и 2 уплотнительных колец штуцера отверстия (№30 и 32)  
**№ деталей гидравлического мотора**  
2500-0081С (модели НМ1С)  
2500-0082С (модели НМ2С)  
2500-0083С (модели НМ3С)  
2500-0084С (модели НМ4С)  
2500-0085С (модели НМ5С)

№	Необ. к-во	№ детали	Описание
1	4	2406-0007	Дренажная/сливная заглушка (9303С)
1	4	2406-0016	Дренажная/сливная заглушка (9303S)
2	1	0150-9000С	Корпус насоса (модель 9303С)
2	1	0150-9000S	Корпус насоса (модель 9303S)
2А	1	0153-9000С	Корпус насоса (модель с универсальным фланцем С-У)
3	1	2253-0002	Гайка импеллера (9303С)
3	1	2253-0006	Гайка импеллера (9303S)
4	1	0401-9100Р	Импеллер (нейлон – стандарт 9303С)
4	1	0402-9100Р	Импеллер (полипропилен – по выбору) (стандарт 9303S)
5	1	1720-0083	Уплотнительное кольцо
6	1	1700-0100	Прокладка
7	1	2120-0009	Мех. уплотнение (вайтон/керамика) (стандарт 9303С)
7	1	3430-0589	Мех. уплотнение (карбид кремния) (стандарт 9303S)
8	1	0750-9300С	Крепежный фланец (9303С)
8	1	0756-9300S	Крепежный фланец (9303S)
9	4	2210-0020	Винт с 6-гранной головкой (9303С)
9	4	2210-0125	Винт с 6-гранной головкой (9303S)
10	1	1410-0056	Маслоотражательное кольцо
11	1	1810-0014	Пружинящее кольцо
12	1	1820-0013	Стопорное кольцо
13	1	2000-0010	Шарикоподшипник
14	1	1410-0131	Картридж, передняя сторона
15	2	1720-0268	Уплотнительное кольцо
16	1	2104-0010	Кромка уплотнения
17	1	1410-0130	Уплотнительная прокладка
18	1	2029-0014	Узел упорного подшипника
19	1	0531-2500	Вал (НМ2С/НМ4С)
19	1	0533-2500	Вал (НМ1С/НМ5С)
19	1	0536-2500	Вал (НМ3С)
20	1	0150-2500С	Корпус мотора (с игольчатым подшипником)
21	4	2210-0005	Винт с 6-гранной головкой
22	1	1720-0110	Уплотнительное кольцо
23	1	1600-0045	Установочный штифт (НМ2С/НМ4С)
23	1	1600-0044	Установочный штифт (НМ1С/НМ5С)
23	1	1600-0052	Установочный штифт (НМ3С)

№	Необ. к-во	№ детали	Описание
24	1	1600-0042	Установочный штифт (НМ2С/НМ4С)
24	1	1600-0037	Установочный штифт (НМ1С/НМ5С)
24	1	1600-0068	Установочный штифт (НМ3С)
25	1	3900-0022	Геротор (НМ1С)
25	1	3900-0023	Геротор (НМ2С)
25	1	3900-0024	Геротор (НМ3С)
25	1	3900-0025	Геротор (НМ4С)
25	1	3900-0048	Геротор (НМ5С)
26	1	0701-2500С1	Корпус геротора (мод.НМ2С), ширина 1/4"
26	1	0700-2500С1	Корпус геротора (мод.НМ1С), ширина 1/2"
26	1	0703-2500С1	Корпус геротора (мод.НМ4С), ширина 5/16"
26	1	0702-2500С1	Корпус геротора (мод.НМ3С), ширина 1"
26	1	0704-2500С1	Корпус геротора (мод.НМ5С), ширина 5/8"
27	1	0254-2500С2	Торцевая крышка мотора (с игольчатым подшипником)
28	4	2270-0039	Шайба
29	4	2220-0045	Винт с головкой (модели НМ2С/НМ4С)
29	4	2220-0021	Винт с головкой (модели НМ1С)
29	4	2220-0044	Винт с головкой (модели НМ3С)
29	4	2220-0032	Винт с головкой (модели НМ5С)
30	1	1720-0108	Уплотнительное кольцо
31	1	3360-0021А	Штуцер нагнетательного отверстия (с уплотнительным кольцом)
32	1	1720-0262	Уплотнительное кольцо
33	1	3320-0051А	Штуцер отверстия бака (с уплотнительным кольцом)
34	1	3220-0029	Регулирующий винт отвода
35	1	1700-0047	Прокладка
36	1	2270-0027	Шайба
37	1	2250-0038	Стопорная гайка
38	1	1610-0032	Роликовый штифт (модели НМ2С/НМ4С)
38	1	1610-0031	Роликовый штифт (модели НМ1С/НМ5С)
38	1	1610-0055	Роликовый штифт (модели НМ3С)
39	1	1810-0026	Пружинящее кольцо
40	1	1610-0012	Полукруглая шпонка (9303С)
40	1	04432	Полукруглая шпонка (9303S)

Все насосы серии 9303С с функцией самозаполнения



**Комплект для ремонта узлов № 3430-0332** состоит из 1 уплотнительного кольца (№5), 1 резиновой прокладки (№6) и 1 механического уплотнения (№7)

**Комплект кремниевого уплотнения № 3430-0589** состоит из 1 уплотнительного кольца 1720-0083 (№5) и 1 механического уплотнения (карбид кремния) (№7)

**Комплект камеры самозаполнения № 3430-0480SP** состоит из 1 камеры с противозаносным кольцом (№2), 1 уплотнительного кольца (№5), 1 дренажной/сливной заглушки (№1) и 1 сливной заглушки (№1А)

**№ деталей гидравлического мотора**  
 2500-0081С (модели НМ1С)  
 2500-0082С (модели НМ2С)  
 2500-0083С (модели НМ3С)  
 2500-0084С (модели НМ4С)  
 2500-0085С (модели НМ5С)

**Примечание:** При заказе деталей указывайте кол-во, №, описание и полный № модели. Номера для ссылки используются только для идентификации деталей на чертеже и не должны использоваться как номера для заказа.

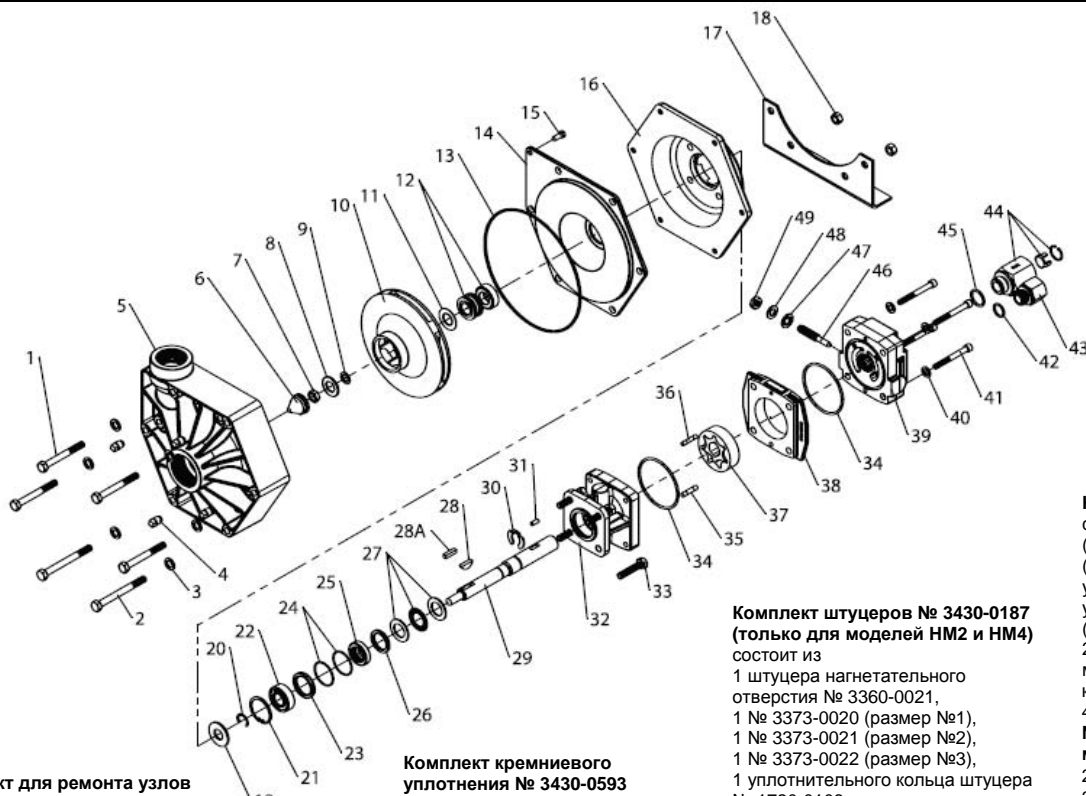
**Комплект деталей № 3430-0748** состоит из 1 шарикоподшипника (№13), 1 уплотнения вала мотора (№16), 1 прокладки резьбового уплотнения (№35), 2 уплотнительных колец картриджа (№15) и 1 шайбы (№36); 2 уплотнительных колец корпуса мотора (№22) и 2 уплотнительных колец штуцера отверстия (№30 и 32)

**Комплект штуцеров № 3430-0187 (только для моделей НМ2 и НМ4)** состоит из 1 штуцера нагнетательного отверстия № 3360-0021, 1 № 3373-0020 (размер №1), 1 № 3373-0021 (размер №2), 1 № 3373-0022 (размер №3), 1 уплотнительного кольца штуцера № 1720-0108 и уплотнительного кольца насадок для изменения диаметра отверстия № 1720-0105 (3 шт)

№	Необ. к-во	№ детали	Описание
1	4	2406-0007	Дренажная/сливная заглушка (9303С- SP)
1	4	2406-0016	Дренажная/сливная заглушка (9303S- SP)
1А	1	2406-0001	Сливная заглушка (9303С- SP)
1А	1	7SP34	Сливная заглушка (9303S- SP)
2	1	3430-0480SP	Корпус насоса (9303С- SP)
2	1	0150-9070S	Корпус насоса (9303S- SP)
3	1	2253-0002	Гайка импеллера (9303С- SP)
3	1	2253-0006	Гайка импеллера (9303S- SP)
4	1	0401-9100P	Импеллер (нейлон – стандарт 9303С- SP)
4	1	0402-9100P	Импеллер (полипропилен – по выбору) (стандарт 9303S- SP)
5	1	1720-0083	Уплотнительное кольцо
6	1	1700-0100	Прокладка
7	1	2120-0009	Мех. уплотнение (вайтон/керамика) (стандарт 9303С- SP)
7	1	3430-0589	Мех. уплотнение (карбид кремния) (стандарт 9303S- SP)
8	1	0750-9300С	Крепежный фланец (9303С- SP)
8	1	0756-9300S	Крепежный фланец (9303S- SP)
9	4	2210-0020	Винт с 6-гранной головкой (9303С- SP)
9	4	2210-0125	Винт с 6-гранной головкой (9303S- SP)
10	1	1410-0056	Маслоотражательное кольцо
11	1	1810-0014	Пружинящее кольцо
12	1	1820-0013	Стопорное кольцо
13	1	2000-0010	Шарикоподшипник
14	1	1410-0131	Картридж, передняя сторона
15	2	1720-0268	Уплотнительное кольцо
16	1	2104-0010	Кромка уплотнения
17	1	1410-0130	Уплотнительная прокладка
18	1	2029-0014	Узел упорного подшипника
19	1	0531-2500	Вал (НМ2С/НМ4С)
19	1	0533-2500	Вал (НМ1С/НМ5С)
19	1	0536-2500	Вал (НМ3С)
20	1	0150-2500С	Корпус мотора (с игольчатым подшипником)
21	4	2210-0005	Винт с 6-гранной головкой
22	2	1720-0110	Уплотнительное кольцо
23	1	1600-0045	Установочный штифт (НМ2С/НМ4С)

№	Необ. к-во	№ детали	Описание
23	1	1600-0044	Установочный штифт (НМ1С/НМ5С)
23	1	1600-0052	Установочный штифт (НМ3С)
24	1	1600-0042	Установочный штифт (НМ2С/НМ4С)
24	1	1600-0037	Установочный штифт (НМ1С/НМ5С)
24	1	1600-0068	Установочный штифт (НМ3С)
25	1	3900-0022	Геротор (НМ1С)
25	1	3900-0023	Геротор (НМ2С)
25	1	3900-0024	Геротор (НМ3С)
25	1	3900-0025	Геротор (НМ4С)
25	1	3900-0048	Геротор (НМ5С)
26	1	0701-2500С1	Корпус геротора (мод.НМ2С), ширина 1/4"
26	1	0700-2500С1	Корпус геротора (мод.НМ1С), ширина 1/2"
26	1	0703-2500С1	Корпус геротора (мод.НМ4С), ширина 5/16"
26	1	0702-2500С1	Корпус геротора (мод.НМ3С), ширина 1"
26	1	0704-2500С1	Корпус геротора (мод.НМ5С), ширина 5/8"
27	1	0254-2500С2	Торцевая крышка мотора (с игольчатым подшипником)
28	4	2270-0039	Шайба
29	4	2220-0045	Винт с головкой (модели НМ2С/НМ4С)
29	4	2220-0021	Винт с головкой (модели НМ1С)
29	4	2220-0044	Винт с головкой (модели НМ3С)
29	4	2220-0032	Винт с головкой (модели НМ5С)
30	1	1720-0108	Уплотнительное кольцо
31	1	3360-0021А	Штуцер нагнетательного отверстия (с уплотнительным кольцом)
32	1	1720-0262	Уплотнительное кольцо
33	1	3320-0051А	Штуцер отверстия бака (с уплотнительным кольцом)
34	1	3220-0029	Регулирующий винт отвода
35	1	1700-0047	Прокладка
36	1	2270-0027	Шайба
37	1	2250-0038	Стопорная гайка
38	1	1610-0032	Роликовый штифт (НМ2С/НМ4С)
38	1	1610-0031	Роликовый штифт (НМ1С/НМ5С)
38	1	1610-0055	Роликовый штифт (НМ3С)
39	1	1810-0026	Пружинящее кольцо
40	1	1610-0012	Полукруглая шпонка (9303С- SP)
40	1	04432	Полукруглая шпонка (9303S- SP)

Все пропиленовые насосы серии 9300



**Комплект для ремонта узлов № 3430-0045** состоит из 1 уплотнительного кольца (№13), 1 механического уплотнения (№12) и 1 прокладки (№8) и 1 шайбы (№9)

**Комплект кремниевого уплотнения № 3430-0593** состоит из 1 механического уплотнения (№12) и 1 уплотнительного кольца (№13)

**Комплект штуцеров № 3430-0187 (только для моделей НМ2 и НМ4)** состоит из 1 штуцера нагнетательного отверстия № 3360-0021, 1 № 3373-0020 (размер №1), 1 № 3373-0021 (размер №2), 1 № 3373-0022 (размер №3), 1 уплотнительного кольца штуцера № 1720-0108 и уплотнительного кольца насадок для изменения диаметра отверстия № 1720-0105 (3 шт)

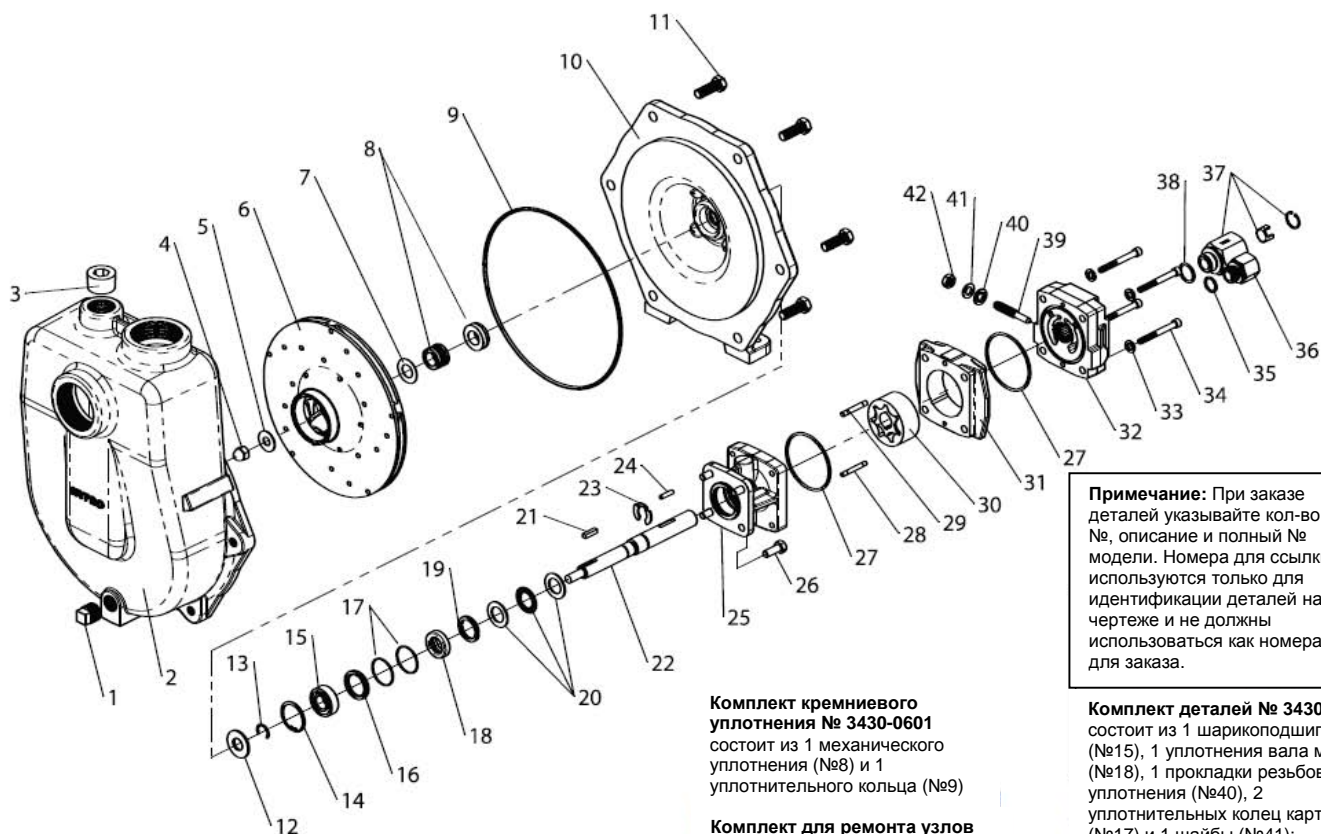
**Примечание:** При заказе деталей указывайте кол-во, №, описание и полный № модели. Номера для ссылки используются только для идентификации деталей на чертеже и не должны использоваться как номера для заказа.

**Комплект деталей № 3430-0748** состоит из 1 шарикоподшипника (№22), 1 уплотнения вала мотора (№25), 1 прокладки резьбового уплотнения (№47), 2 уплотнительных колец картриджа (№24) и 1 шайбы (№48); 2 уплотнительных колец корпуса мотора (№34) и 2 уплотнительных колец штуцера отверстия (№42 и 45)  
**№ деталей гидравлического мотора**  
2500-0181С (модели НМ1С)  
2500-0182С (модели НМ2С)  
2500-0183С (модели НМ3С)  
2500-0184С (модели НМ4С)  
2500-0185С (модели НМ5С)

№	Необ. к-во	№ детали	Описание
1	4	2210-0087	Винт с 6-гранной головкой
2	2	2210-016	Винт с 6-гранной головкой (только базовая)
3	6	2270-0041	Шайба
4	4	2406-0020	Трубная заглушка
5	1	0700-9000P	Корпус насоса)
6	1	2250-0052	Гайка импеллера
7	1	2250-0051	Контргайка
8	1	1700-0097	Прокладка (вайтон)
9	1	2270-0057	Шайба
10	1	0402-9100P	Импеллер
11	1	1700-0100	Резиновая прокладка
12	1	2120-0009	Мех. уплотнение (вайтон/керамика) (стандарт 9303P)
12	1	3430-0593	Мех. уплотнение (карбид кремния) (по выбору)
13	1	1721-0083	Уплотнительное кольцо
14	1	0750-9300P	Крышка
15	1	2210-0088	Винт
16	1	0750-9006C	Промежуточный фланец
17	1	1510-0063	Опорная плита
18	2	2250-0008	6-гранная гайка
19	1	1410-0056	Маслоотражательное кольцо
20	1	1810-0014	Пружинящее кольцо
21	1	1820-0013	Стопорное кольцо
22	2	2000-0010	Шарикоподшипник
23	1	1410-0131	Картридж, передняя сторона
24	2	1720-0268	Уплотнительное кольцо
25	1	2104-0010	Кромка уплотнения
26	1	1410-0130	Уплотнительная прокладка
27	1	2029-0014	Узел упорного подшипника
28	1	1610-0042	Полукруглая шпонка (9303P – все кроме НМ3С)
28A	1	1610-0053	Квадратная шпонка 9303P – только для НМ3С
29	1	0534-2500	Вал (НМ2С/НМ4С)
29	1	0535-2500	Вал (НМ1С/НМ5С)
29	1	0537-2500	Вал (НМ3С)
30	1	1810-0026	Пружинящее кольцо
31	1	1610-0032	Роликовый штифт (НМ2С/НМ4С)

№	Необ. к-во	№ детали	Описание
31	1	1610-0031	Роликовый штифт (НМ1С/НМ5С)
31	1	1610-0055	Роликовый штифт (НМ3С)
32	1	0150-2500C	Корпус мотора с игольчатый подшипником
33	4	2210-0021	Винт с 6-гранной головкой
34	2	1720-0110	Уплотнительное кольцо
35	1	1600-0045	Установочный штифт (НМ2С/НМ4С)
35	1	1600-0044	Установочный штифт (НМ1С/НМ5С)
35	1	1600-0052	Установочный штифт (НМ3С)
36	1	1600-0042	Установочный штифт (НМ2С/НМ4С)
36	1	1600-0037	Установочный штифт (НМ1С/НМ5С)
36	1	1600-0068	Установочный штифт (НМ3С)
37	1	3900-0022	Геротор (НМ1С)
37	1	3900-0023	Геротор (НМ2С)
37	1	3900-0024	Геротор (НМ3С)
37	1	3900-0025	Геротор (НМ4С)
37	1	3900-0048	Геротор (НМ5С)
38	1	0701-2500C1	Корпус геротора (мод.НМ2С), ширина 1/4"
38	1	0700-2500C1	Корпус геротора (мод.НМ1С), ширина 1/2"
38	1	0703-2500C1	Корпус геротора (мод.НМ4С), ширина 5/16"
38	1	0702-2500C1	Корпус геротора (мод.НМ3С), ширина 1"
38	1	0704-2500C1	Корпус геротора (мод.НМ5С), ширина 5/8"
39	1	0254-2500C2	Торцевая крышка мотора (с игольчатый подшипником)
40	4	2270-0039	Шайба
41	4	2220-0045	Винт с головкой (модели НМ2С/НМ4С)
41	4	2220-0021	Винт с головкой (модели НМ1С)
41	4	2220-0044	Винт с головкой (модели НМ3С)
41	4	2220-0032	Винт с головкой (модели НМ5С)
42	1	1720-0108	Уплотнительное кольцо
43	1	3360-0021A	Штуцер нагнетательного отверстия (с уплотнительным кольцом)
44	1	3320-0051A	Штуцер отверстия бака (с уплотнительным кольцом)
45	1	1720-0262	Уплотнительное кольцо
46	1	3220-0029	Регулирующий винт отвода
47	1	1700-0047	Прокладка
48	1	2270-0027	Шайба
49	1	2250-0038	Стопорная гайка

Модели 9305C-HM3C-SP и 9305C-HM3C-BSP



Гидромотор №2500-0083С

**Примечание:** При заказе деталей указывайте кол-во, №, описание и полный № модели. Номера для ссылки используются только для идентификации деталей на чертеже и не должны использоваться как номера для заказа.

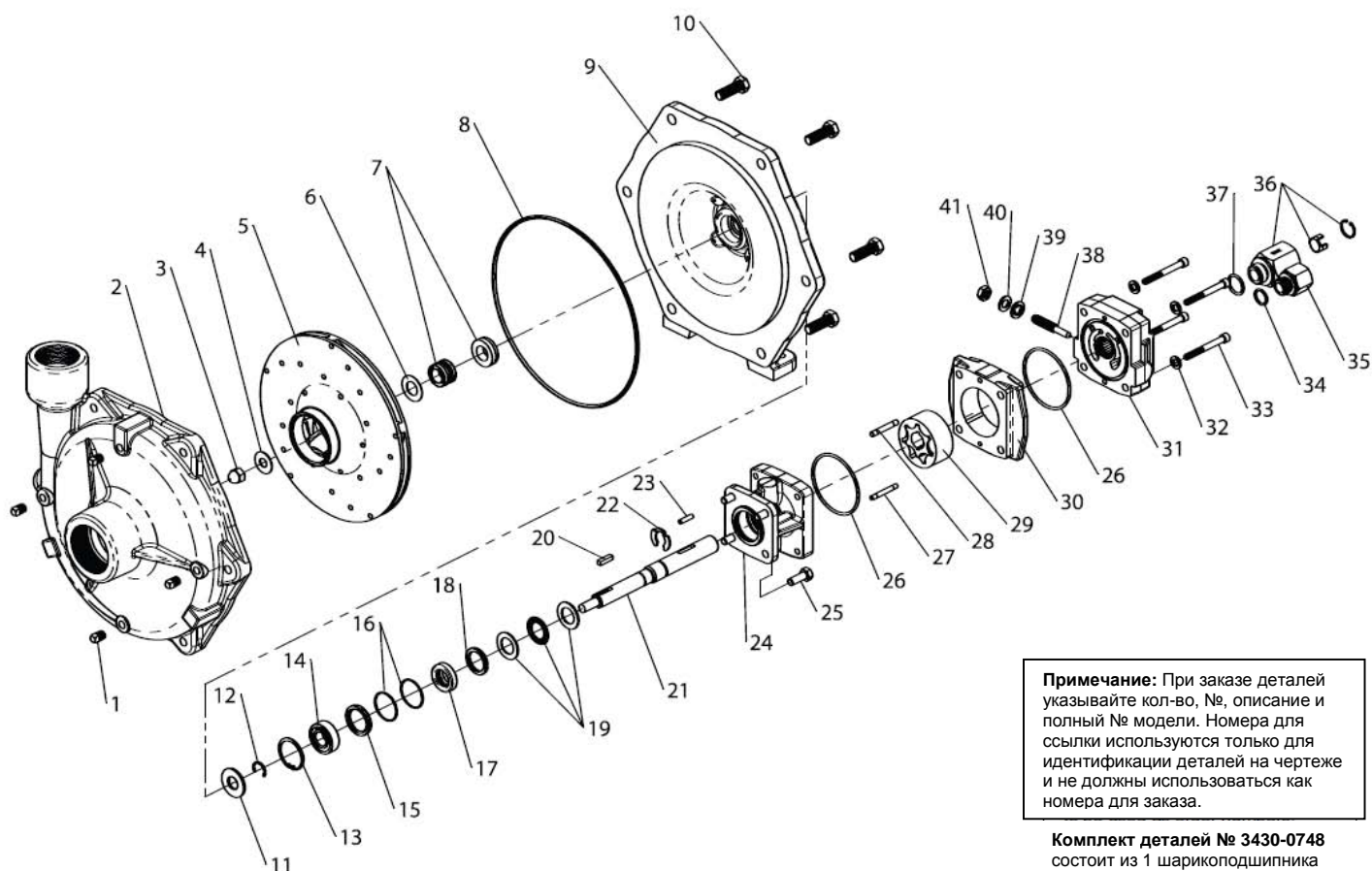
**Комплект кремниевого уплотнения № 3430-0601** состоит из 1 механического уплотнения (№8) и 1 уплотнительного кольца (№9)

**Комплект для ремонта узлов № 3430-0500** состоит из 1 механического уплотнения (№8), 1 уплотнительного кольца (№9) и 1 резиновой прокладки (№7)

**Комплект деталей № 3430-0748** состоит из 1 шарикоподшипника (№15), 1 уплотнения вала мотора (№18), 1 прокладки резьбового уплотнения (№40), 2 уплотнительных колец картриджа (№17) и 1 шайбы (№41); 2 уплотнительных колец корпуса мотора (№27) и 2 уплотнительных колец штуцера отверстия (№35 и 38)

№	Необ. к-во	№ детали	Описание
1	1	2406-0002	Дренажная заглушка 1/2"нац.труб.рез.(НТП) (только для моделей SP)
1	1	2406-0035	Дренажная заглушка 1/2"брит.труб.рез.(БТП) (только для моделей BSP)
2	1	3430-0481SP	Камера самозаполнения (только для моделей SP) с нержавеющим противоизносным кольцом, заглушками и уплотнительным кольцом
2	1	3430-0481SP	Камера самозаполнения (только для моделей BSP) с нержавеющим противоизносным кольцом, заглушками и уплотнительным кольцом
3	1	2406-0034	Заглушка отверстия заполнения 1" НТП (только для моделей SP)
3	1	2406-0036	Заглушка отверстия заполнения 1" БТП (только для моделей BSP)
4	1	2253-0002	Гайка импеллера
5	1	2270-0071	Шайба
6	1	0403-9200P1	Импеллер
7	1	1700-0100	Резиновая прокладка
8	1	2120-0009	Мех. уплотнение (вайтон/керамика) (стандарт 9305С)
8	1	3430-0601	Мех. уплотнение (карбид кремния) (по выбору)
9	1	1720-0180	Уплотнительное кольцо
10	1	0752-9200С	Крепежный фланец
11	6	2210-0086	Винт с 6-гранной головкой
12	1	1410-0056	Маслоотражательное кольцо
13	1	1810-0014	Пружинящее кольцо
14	1	1810-0013	Стопорное кольцо
15	1	2000-0010	Шарикоподшипник
16	1	1410-0131	Картридж, передняя сторона
17	6	1720-0268	Уплотнительное кольцо
18	1	2104-0010	Кромка уплотнения
19	1	1410-0130	Уплотнительная прокладка
20	1	2029-0014	Узел упорного подшипника

№	Необ. к-во	№ детали	Описание
21	1	1610-0053	Квадратная шпонка
22	1	0537-2500	Вал
23	1	1810-0026	Пружинящее кольцо
24	1	1610-0055	Роликовый штифт
25	1	0150-2500С	Корпус мотора с игльчатым подшипником
26	4	2210-0005	Винт с 6-гранной головкой
27	2	1720-0110	Уплотнительное кольцо
28	1	1600-0052	Установочный штифт
29	1	1600-0068	Установочный штифт
30	1	3900-0024	Геротор
31	1	0702-2500С1	Корпус геротора, ширина 1"
32	1	0254-2500С2	Торцевая крышка мотора (с игльчатым подшипником)
33	4	2270-0039	Шайба
34	4	2220-0044	Винт с головкой
35	1	1720-0108	Уплотнительное кольцо
36	1	3360-0021А	Штуцер нагнетательного отверстия (с уплотнительным кольцом)
37	1	3320-0051А	Штуцер отверстия бака (с уплотнительным кольцом)
38	1	1720-0262	Уплотнительное кольцо
39	1	3220-0029	Регулирующий винт отвода
40	1	1700-0047	Прокладка
41	1	2270-0027	Шайба
42	1	2250-0038	Стопорная гайка



**Примечание:** При заказе деталей указывайте кол-во, №, описание и полный № модели. Номера для ссылки используются только для идентификации деталей на чертеже и не должны использоваться как номера для заказа.

**Комплект для ремонта узлов № 3430-0500** состоит из 1 механического уплотнения (№7), уплотнительного кольца (№8) и 1 резиновой прокладки (№6)

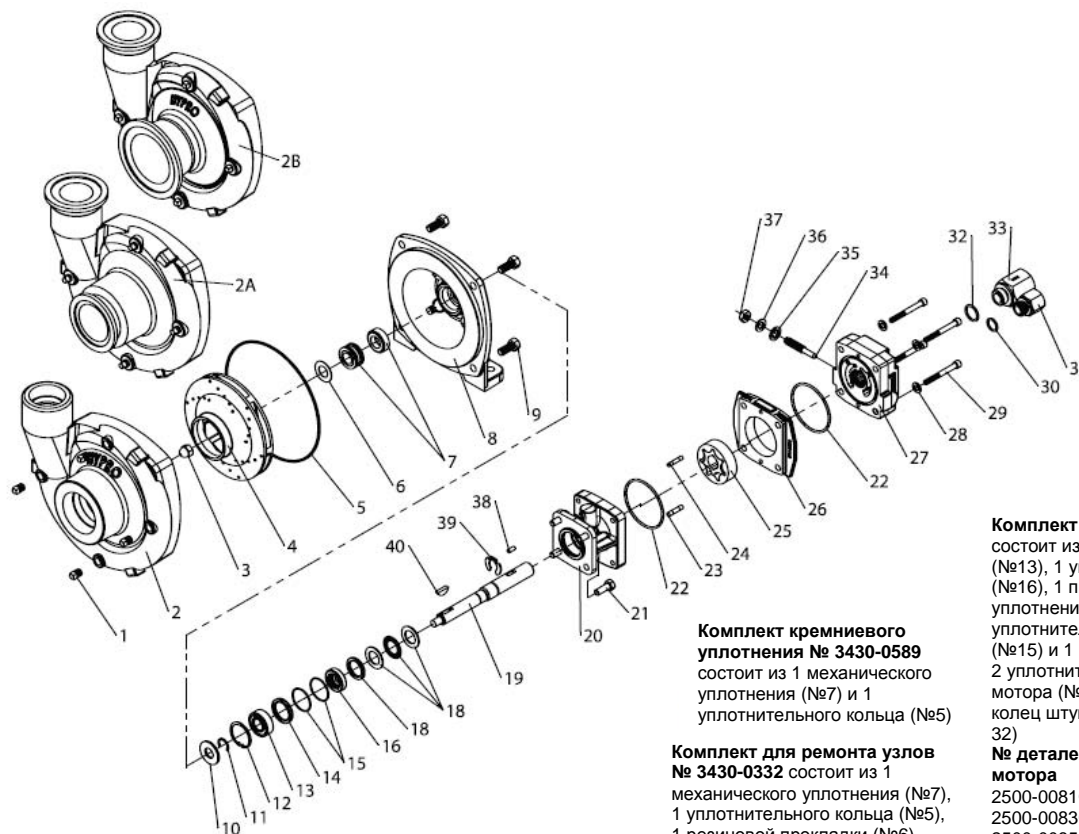
**Гидромотор №2500-0083С**

**Комплект кремниевое уплотнения № 3430-0601** состоит из 1 механического уплотнения (№7) и 1 уплотнительного кольца (№8)

**Комплект деталей № 3430-0748** состоит из 1 шарикоподшипника (№14), 1 уплотнения вала мотора (№17), 1 прокладки резьбового уплотнения (№39), 2 уплотнительных колец картриджа (№16) и 1 шайбы (№40); 2 уплотнительных колец корпуса мотора (№26) и 2 уплотнительных колец штуцера отверстия (№34 и 37)

№	Необ. к-во	№ детали	Описание
1	4	2406-0007	Дренажная/сливная заглушка
2	1	0152-9200С	Корпус насоса
3	1	2253-0002	Гайка импеллера
4	1	2270-0071	Шайба
5	1	0403-9200Р1	Импеллер
6	1	1700-0100	Резиновая прокладка
7	1	2120-0009	Мех. уплотнение (вайтон/керамика) (стандарт 9305С)
7	1	3430-0601	Мех. уплотнение (карбид кремния) (по выбору)
8	1	1720-0180	Уплотнительное кольцо
9	1	0752-9200С	Крепежный фланец
10	6	2210-0086	Винт с 6-гранной головкой
11	1	1410-0056	Маслоотражательное кольцо
12	1	1810-0014	Пружинящее кольцо
13	1	1810-0013	Стопорное кольцо
14	1	2000-0010	Шарикоподшипник
15	1	1410-0131	Картридж, передняя сторона
16	2	1720-0268	Уплотнительное кольцо
17	1	2104-0010	Кромка уплотнения
18	1	1410-0130	Уплотнительная прокладка
19	1	2029-0014	Узел упорного подшипника
20	1	1610-0053	Квадратная шпонка
21	1	0537-2500	Вал

№	Необ. к-во	№ детали	Описание
22	1	1810-0026	Пружинящее кольцо
23	1	1610-0055	Роликовый штифт
24	1	0150-2500С	Корпус мотора с игольчатым подшипником
25	4	2210-0005	Винт с 6-гранной головкой
26	2	1720-0110	Уплотнительное кольцо
27	1	1600-0052	Установочный штифт
28	1	1600-0068	Установочный штифт
29	1	3900-0024	Геротор
30	1	0702-2500С1	Корпус геротора, ширина 1"
31	1	0254-2500С2	Торцевая крышка мотора (с игольчатым подшипником)
32	4	2270-0039	Шайба
33	4	2220-0044	Винт с головкой
34	1	1720-0108	Уплотнительное кольцо
35	1	3360-0021А	Штуцер нагнетательного отверстия (с уплотнительным кольцом)
36	1	3320-0051А	Штуцер отверстия бака (с уплотнительным кольцом)
37	1	1720-0262	Уплотнительное кольцо
38	1	3220-0029	Регулирующий винт отвода
39	1	1700-0047	Прокладка
40	1	2270-0027	Шайба
41	1	2250-0038	Стопорная гайка



**Примечание:** При заказе деталей указывайте кол-во, №, описание и полный № модели. Номера для ссылки используются только для идентификации деталей на чертеже и не должны использоваться как номера для заказа.

**Комплект деталей № 3430-0748**

состоит из 1 шарикоподшипника (№13), 1 уплотнения вала мотора (№16), 1 прокладки резьбового уплотнения (№35), 2 уплотнительных колец картриджа (№15) и 1 шайбы (№36);

**№ детали гидравлического мотора**  
2500-0081С (модели НМ1С)  
2500-0083С (модели НМ3С)  
2500-0085С (модели НМ5С)

**Комплект кремнивого уплотнения № 3430-0589**  
состоит из 1 механического уплотнения (№7) и 1 уплотнительного кольца (№5)

**Комплект для ремонта узлов № 3430-0332** состоит из 1 механического уплотнения (№7), 1 уплотнительного кольца (№5), 1 резиновой прокладки (№6)

№	Необ. к-во	№ детали	Описание
1	4	2406-0007	Дренажная/сливная заглушка (9306С)
1	4	2406-0016	Дренажная/сливная заглушка (9306S)
2	1	0154-9200C1	Корпус насоса (9306С)
2	1	0154-9200S1	Корпус насоса (9306S)
2A	1	0157-9200C	Корпус насоса (модель с универсальным фланцем 220X200)
2B	1	0158-9200C	Корпус насоса (модель с универсальным чугунным фланцем 300X220)
2B	1	0158-9200 S	Корпус насоса (модель с универсальным фланцем из нержавеющей стали 300X220)
3	1	2253-0002	Гайка импеллера (9306С)
3	1	2253-0006	Гайка импеллера (9306S)
4	1	0401-9200P2	Импеллер (нейлон – стандарт 9306С)
4	1	0405-9100P2	Импеллер (полипропилен – по выбору) (стандарт 9306S)
4	1	0407-9306P	Импеллер (GTX – по выбору)
5	1	1720-0083	Уплотнительное кольцо
6	1	1700-0100	Прокладка
7	1	2120-0009	Мех. уплотнение (вайтон/керамика) (стандарт 9306С)
7	1	3430-0589	Мех. уплотнение (карбид кремния) (стандарт 9306S)
8	1	0750-9300C2	Крепежный фланец (9306С)
8	1	0756-9300S	Крепежный фланец (9306S)
9	4	2210-0020	Винт с 6-гранной головкой (9306С)
9	4	2210-0125	Винт с 6-гранной головкой (9306S)
10	1	1410-0056	Маслоотражательное кольцо
11	1	1810-0014	Пружинящее кольцо
12	1	1820-0013	Стопорное кольцо
13	1	2000-0010	Шарикоподшипник
14	1	1410-0131	Картридж, передняя сторона
15	2	1720-0268	Уплотнительное кольцо
16	1	2104-0010	Кромка уплотнения
17	1	1410-0130	Уплотнительная прокладка
18	1	2029-0014	Узел упорного подшипника
19	1	0531-2500	Вал (НМ2С/НМ4С)
19	1	0533-2500	Вал (НМ1С/НМ5С)
19	1	0536-2500	Вал (НМ3С)
20	1	0150-2500С	Корпус мотора (с игольчатым подшипником)
21	4	2210-0005	Винт с 6-гранной головкой
22	2	1720-0110	Уплотнительное кольцо

№	Необ. к-во	№ детали	Описание
23	1	1600-0045	Установочный штифт (НМ2С/НМ4С)
23	1	1600-0044	Установочный штифт (НМ1С/НМ5С)
23	1	1600-0052	Установочный штифт (НМ3С)
24	1	1600-0042	Установочный штифт (НМ2С/НМ4С)
24	1	1600-0037	Установочный штифт (НМ1С/НМ5С)
24	1	1600-0068	Установочный штифт (НМ3С)
25	1	3900-0022	Геротор (НМ1С)
25	1	3900-0023	Геротор (НМ2С)
25	1	3900-0024	Геротор (НМ3С)
25	1	3900-0025	Геротор (НМ4С)
25	1	3900-0048	Геротор (НМ5С)
26	1	0701-2500С1	Корпус геротора (мод.НМ2С), ширина 1/4"
26	1	0700-2500С1	Корпус геротора (мод.НМ1С), ширина 1/2"
26	1	0703-2500С1	Корпус геротора (мод.НМ4С), ширина 5/16"
26	1	0702-2500С1	Корпус геротора (мод.НМ3С), ширина 1"
26	1	0704-2500С1	Корпус геротора (мод.НМ5С), ширина 5/8"
27	1	0254-2500С2	Торцевая крышка мотора (с игольчатым подшипником)
28	4	2270-0039	Шайба
29	4	2220-0045	Винт с головкой (модели НМ2С/НМ4С)
29	4	2220-0021	Винт с головкой (модели НМ1С)
29	4	2220-0044	Винт с головкой (модели НМ3С)
29	4	2220-0032	Винт с головкой (модели НМ5С)
30	1	1720-0108	Уплотнительное кольцо
31	1	3360-0021А	Штуцер нагнетательного отверстия (с уплотнительным кольцом)
32	1	1720-0262	Уплотнительное кольцо
33	1	3320-0051А	Штуцер отверстия бака (с уплотнительным кольцом)
34	1	3220-0029	Регулирующий винт отвода
35	1	1700-0047	Прокладка
36	1	2270-0027	Шайба
37	1	2250-0038	Стопорная гайка
38	1	1610-0032	Роликовый штифт (модели НМ2С/НМ4С)
38	1	1610-0031	Роликовый штифт (модели НМ1С/НМ5С)
38	1	1610-0055	Роликовый штифт (модели НМ3С)
39	1	1810-0026	Пружинящее кольцо
40	1	1610-0012	Полукруглая шпонка (9306С)
40	1	04432	Полукруглая шпонка (9306S)

## Примечания

---

# AVAGRO

ТОО "AVAGRO", Республика Казахстан, г. Петропавловск, 1-й проезд Я. Гашека, 8  
тел.: +7 (7152) 63-20-20, +7-705-632-00-30, info@avagro.kz

---

ООО "АВАГРО", Российская Федерация, Тюменская обл., Казанский р-н, п. Новоселзнёво,  
ул. Калинина, 19, строение 9, тел.: +7 (34553) 45-450, +7-800-200-47-35, inbox@avagro.ru



avagro.kz